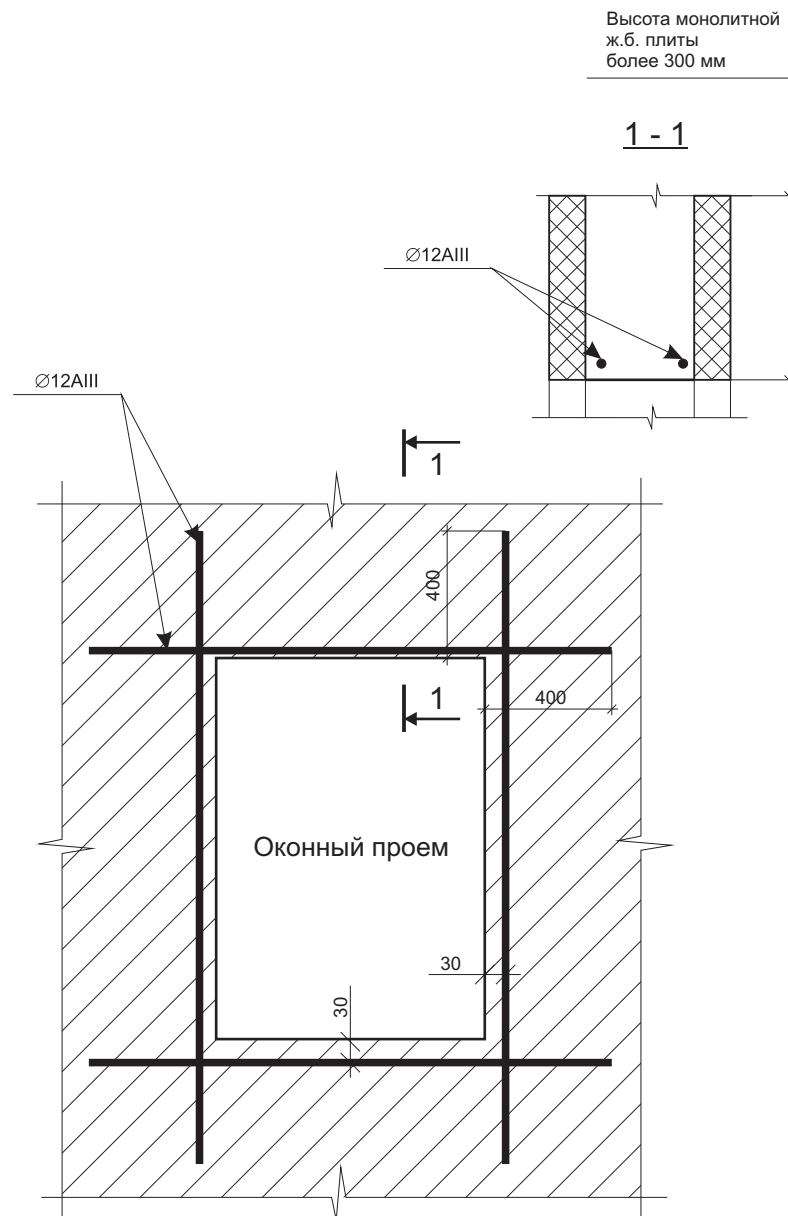


## КОНСТРУКТИВНЫЕ РЕШЕНИЯ АРМИРОВАНИЕ ПРОЕМОВ

**АРМИРОВАНИЕ ПРОЕМОВ**

В этом подразделе предоставлены различные виды армирования оконных и дверных проёмов. Некоторые варианты устройства перемычек над проёмами приведены на стр. 2-3. Схему армирования перемычки над проёмом изображённую на стр. 2 рекомендуется использовать для устройства проёмов шириной до 1,8 м для жилых зданий в зонах с сейсмикой до 7 баллов. При использовании схемы армирования перемычек изображённых на стр. 3 арматура подбирается в зависимости от нагрузок.

Схема армирования проёма (вариант 1)



Схемы армирования перемычек

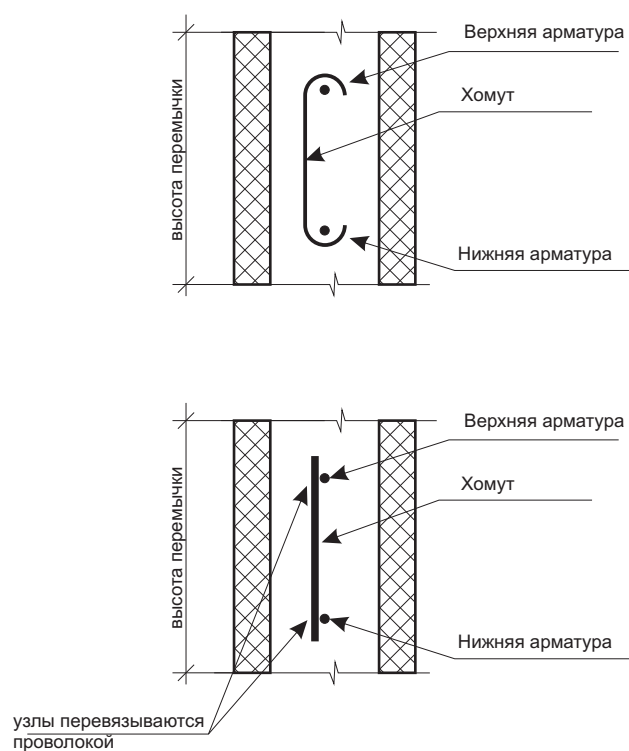
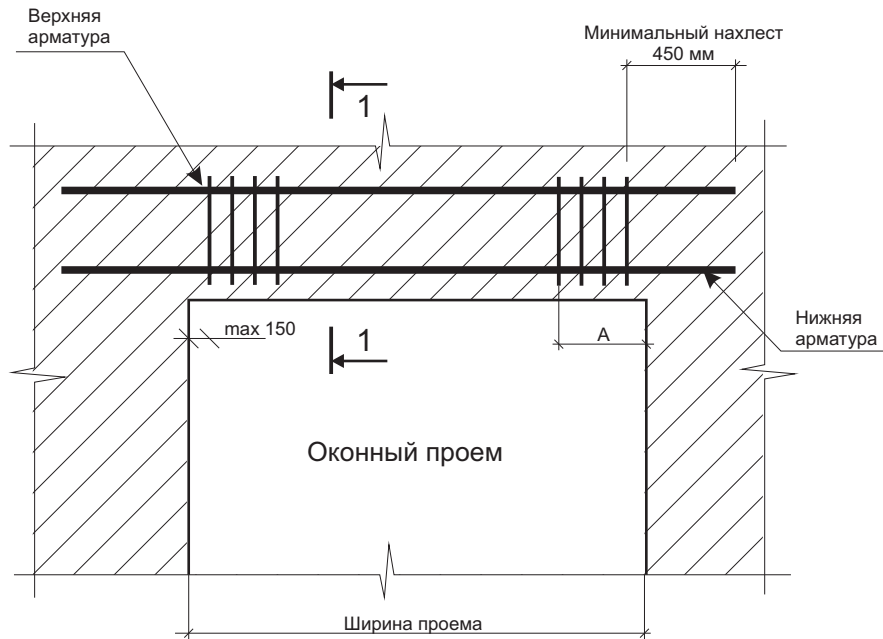
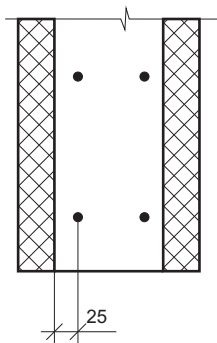


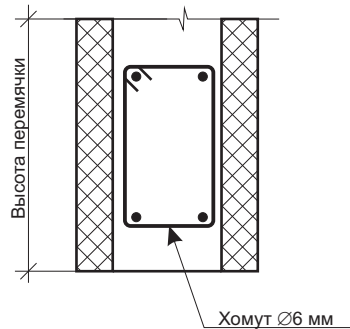
Схема армирования проёма (вариант 2)



1 - 1  
без перемычки



1 - 1  
с перемычкой  
вариант 1



1 - 1  
с перемычкой  
вариант 2

